

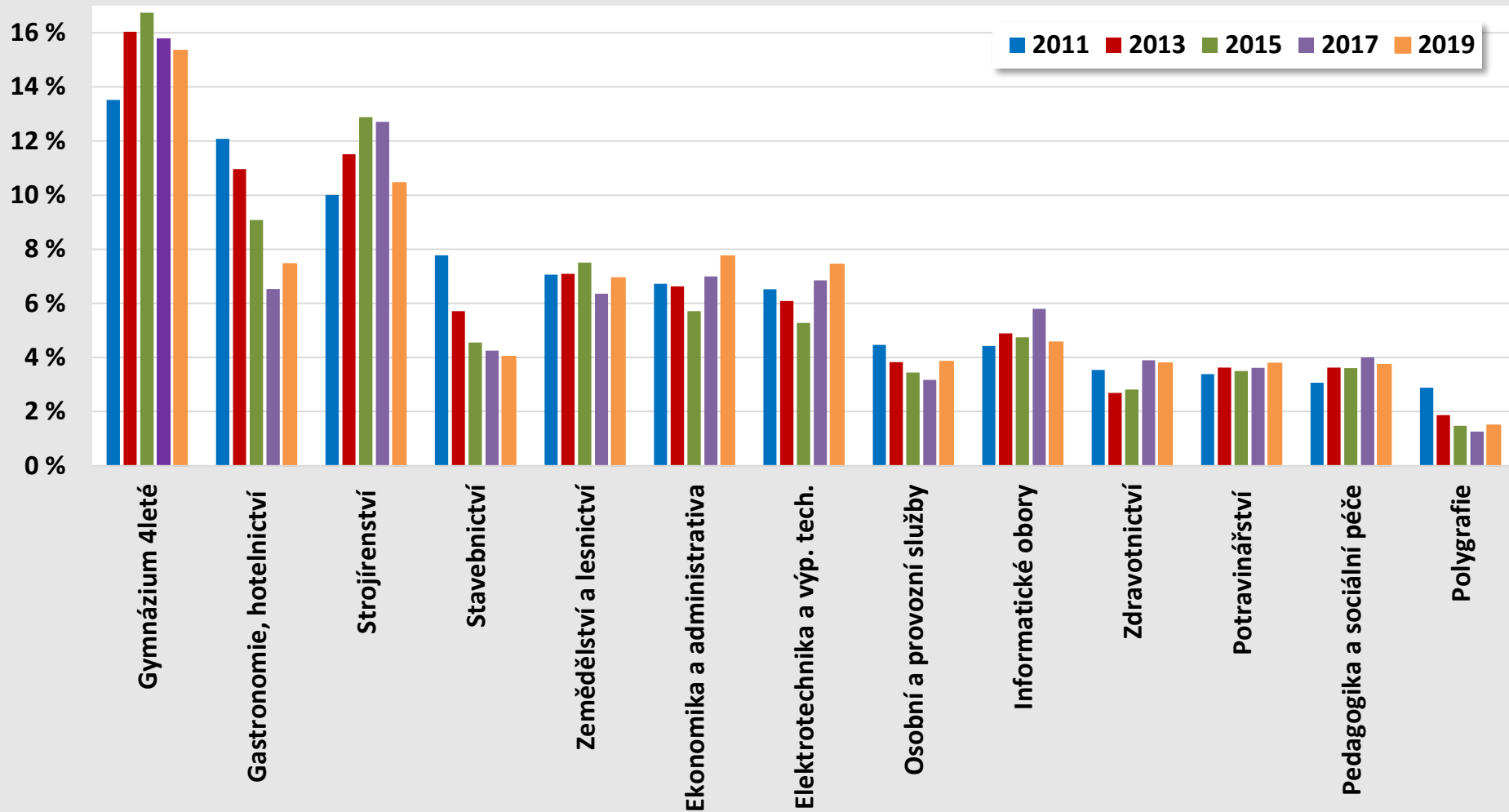
# Přijímací řízení ve školním roce 2019/2020



Pardubický kraj

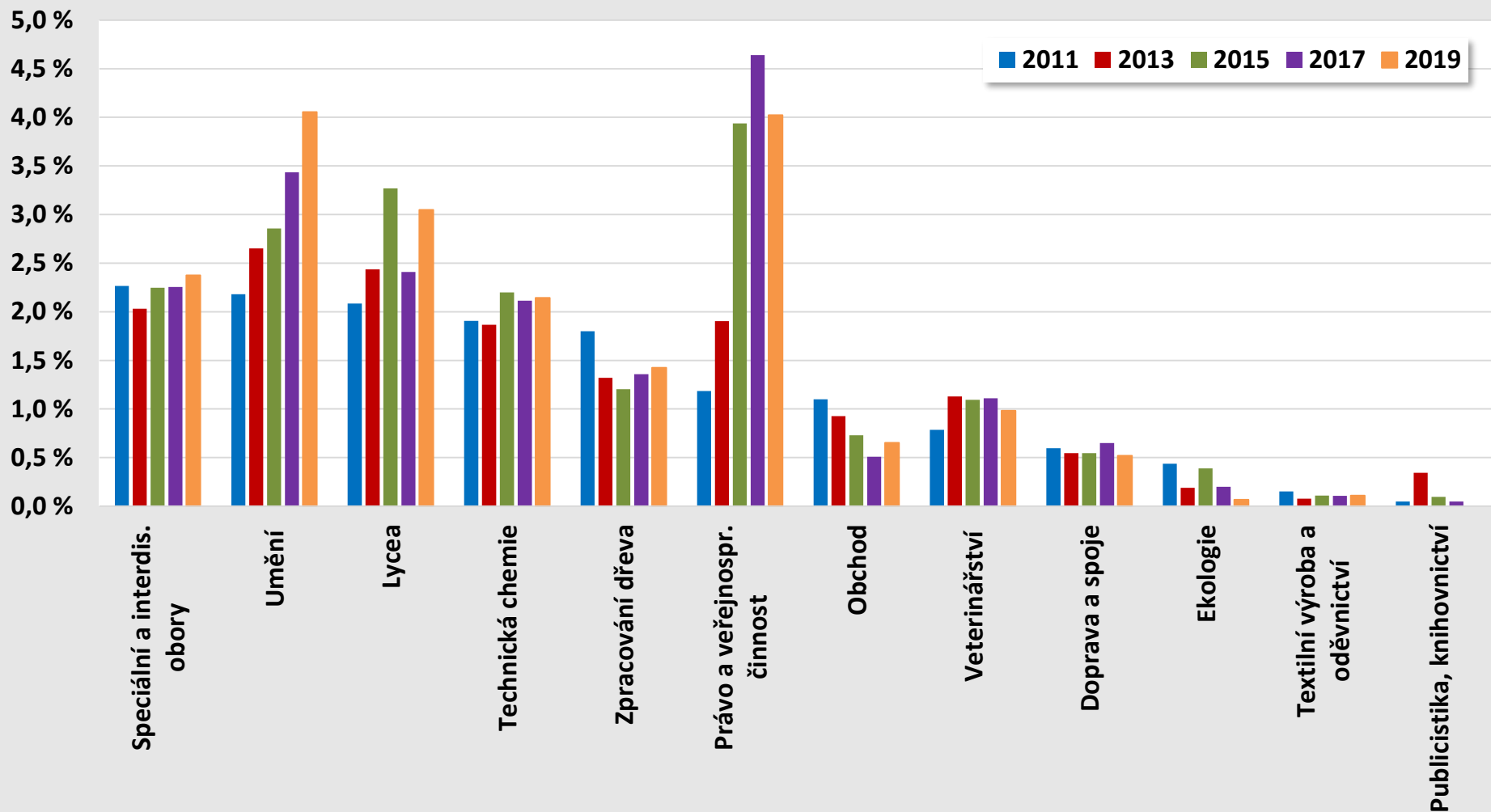
# Vývoj oborového rozložení přihlášek ke vzdělávání v SŠ

První kolo přijímacího řízení, denní forma vzdělávání, bez nástaveb a 8letých gymnázií



# Vývoj oborového rozložení přihlášek ke vzdělávání v SŠ

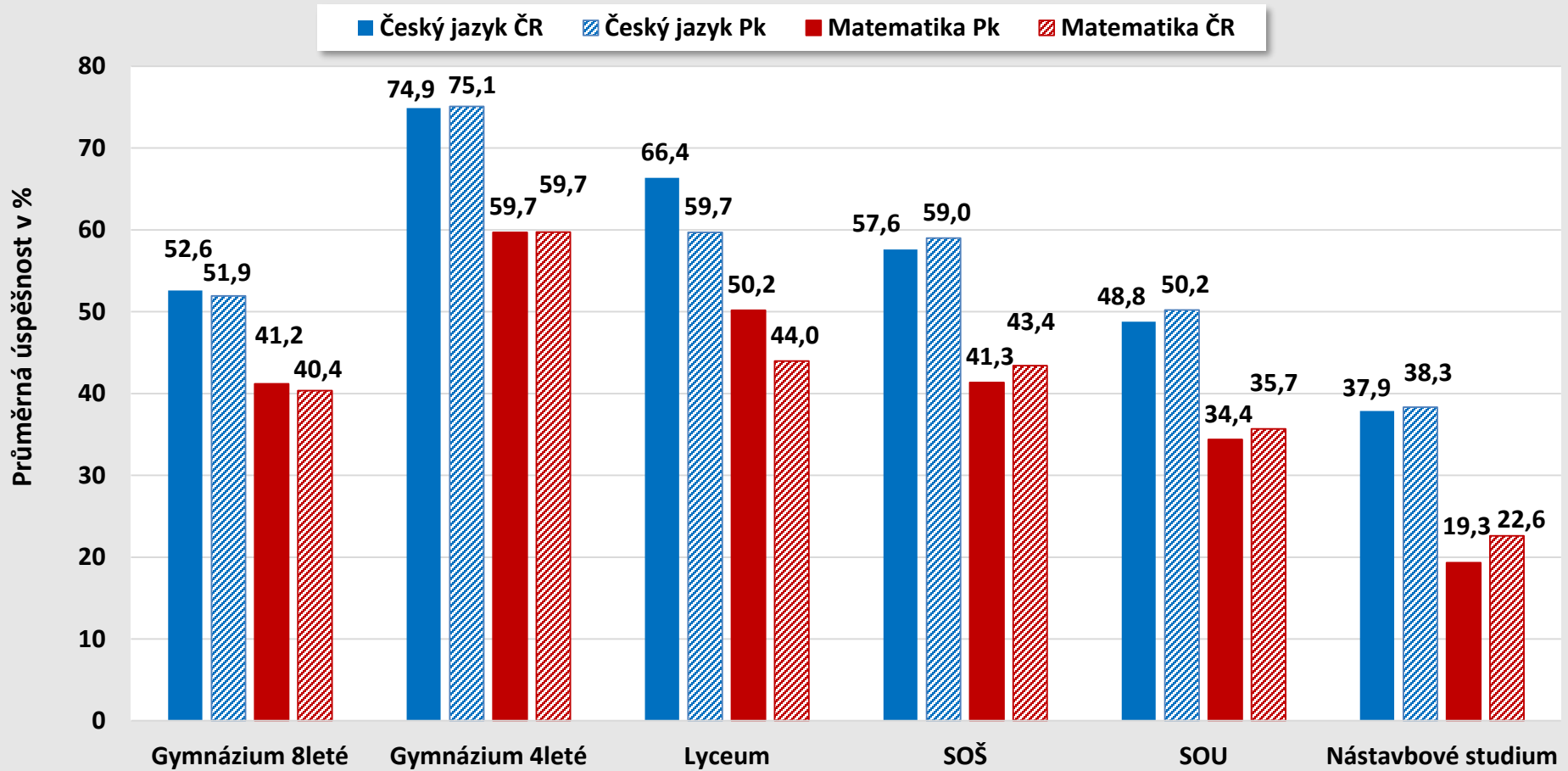
První kolo přijímacího řízení, denní forma vzdělávání, bez nástaveb a 8letých gymnázií



# Výsledky jednotných přijímacích zkoušek

## Průměrná úspěšnost

### Pardubický kraj a Česká republika 2018/19



# Výsledky jednotných přijímacích zkoušek

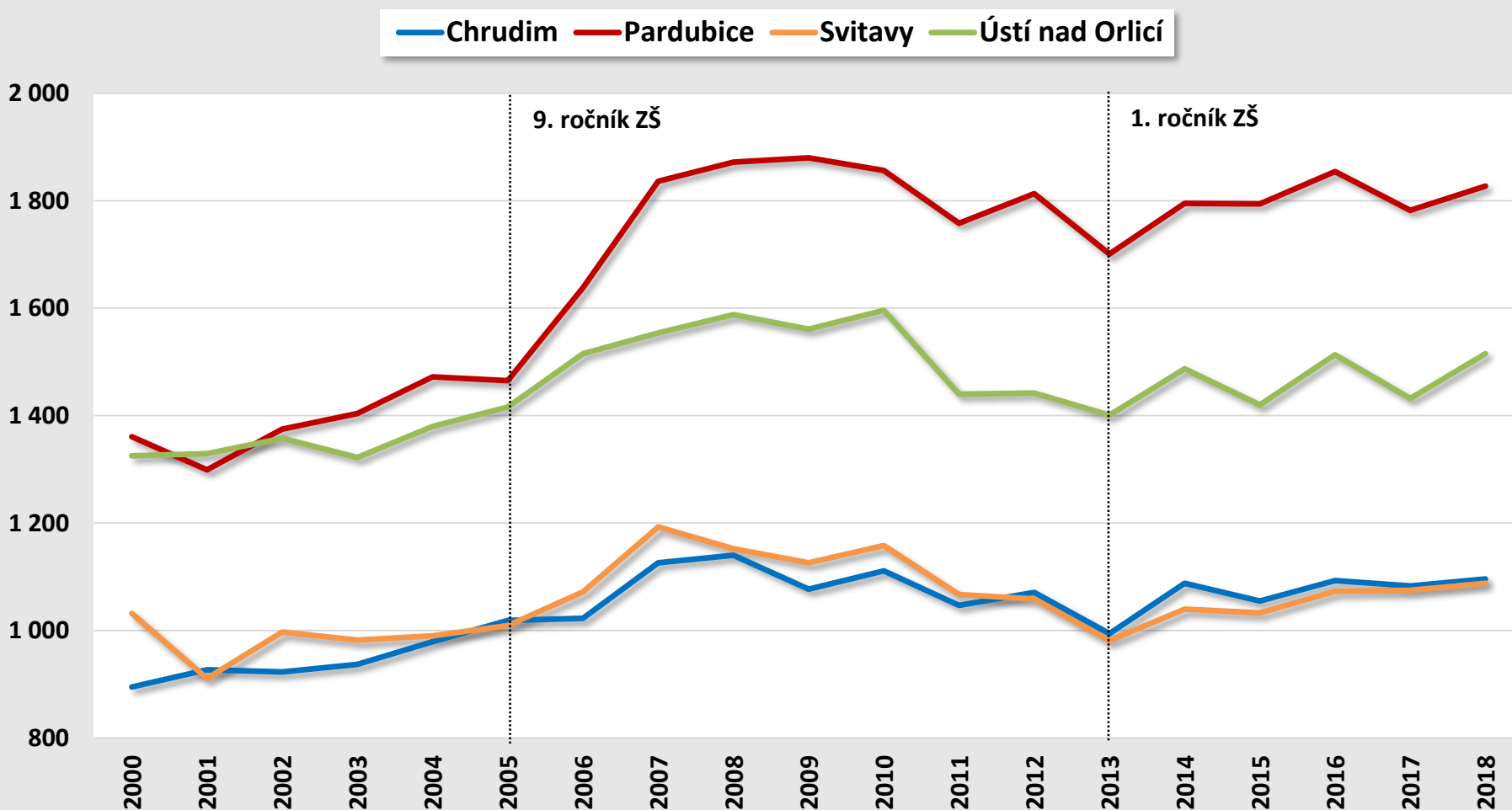
## Průměrný bodový zisk

Pardubický kraj 2017/18 a 2018/19

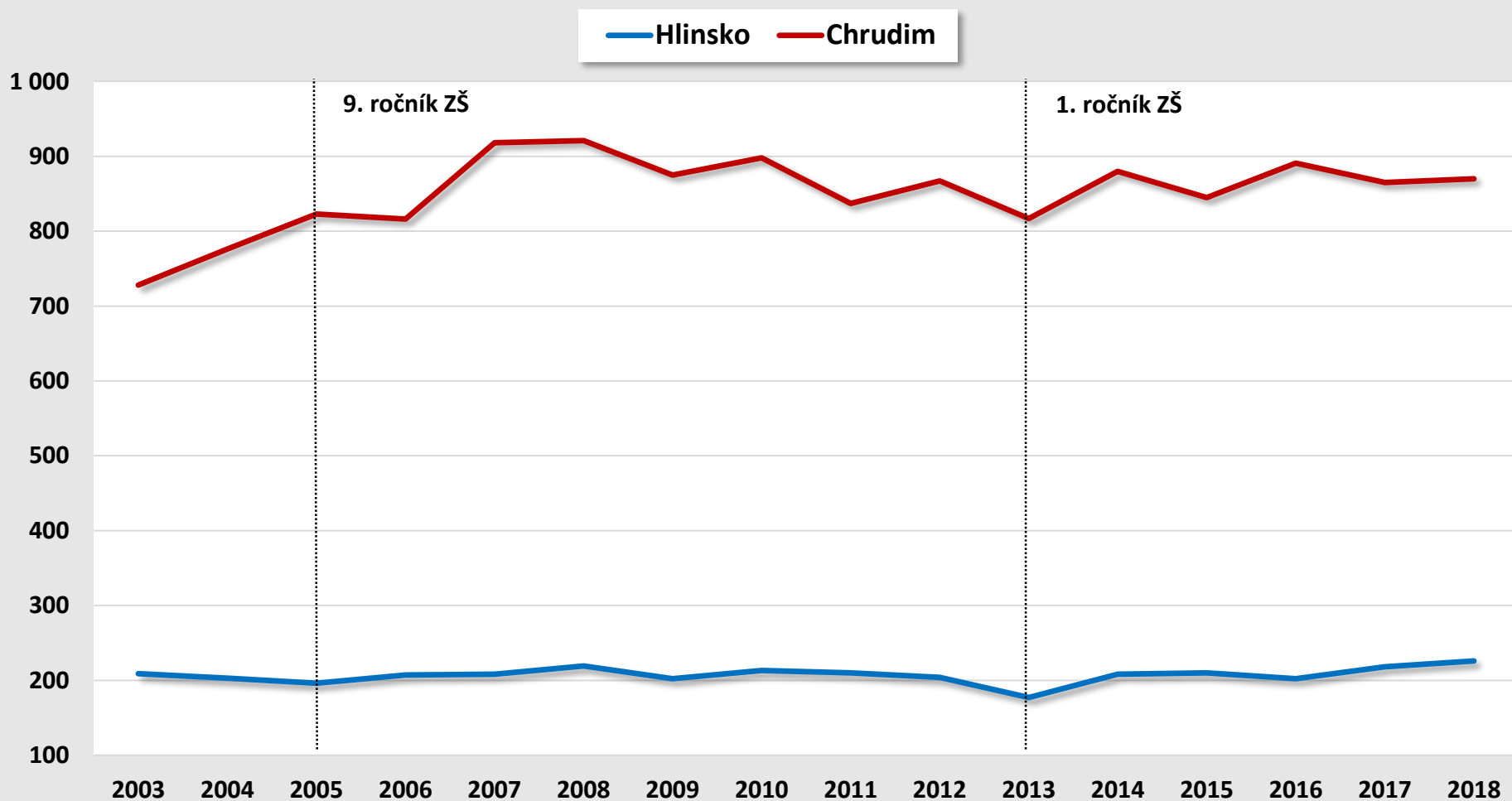
Obor vzdělání	Šk. rok 2017/18		Šk. rok 2018/19	
	Český jazyk	Matematika	Český jazyk	Matematika
Gymnázium 8leté	25,8	20,3	26,0	20,2
Gymnázium 4leté	38,8	25,3	37,5	29,9
Obory M s maturitní zkouškou bez odb. výcviku	31,3	17,9	29,6	21,8
Obory L/0 s maturitní zkouškou s odb. výcvikem	26,7	14,4	25,1	17,8
Nástavbové studium	22,0	9,9	19,2	11,3



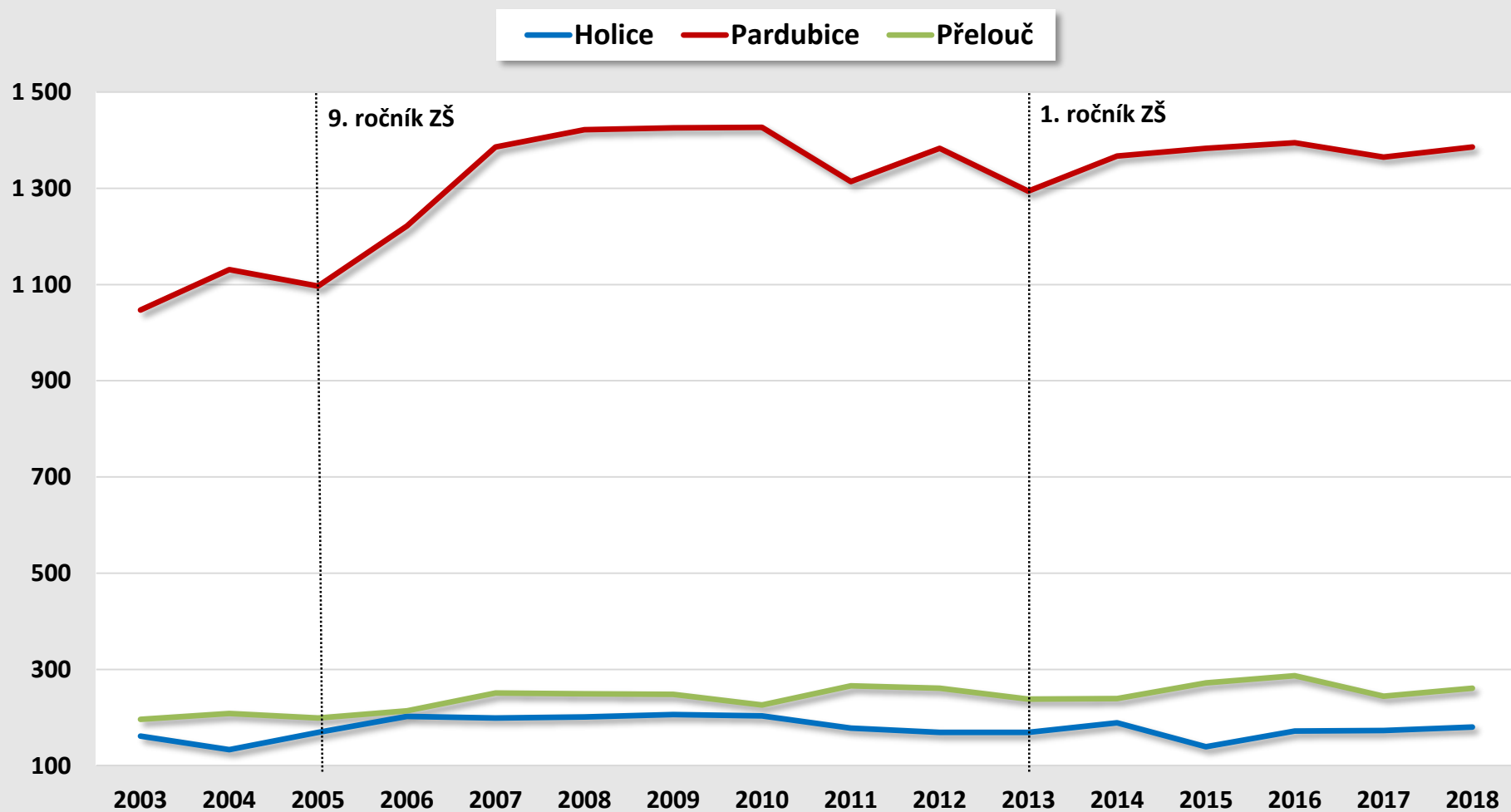
# Narození v jednotlivých okresech Pardubického kraje



# Narození v jednotlivých ORP Pardubického kraje

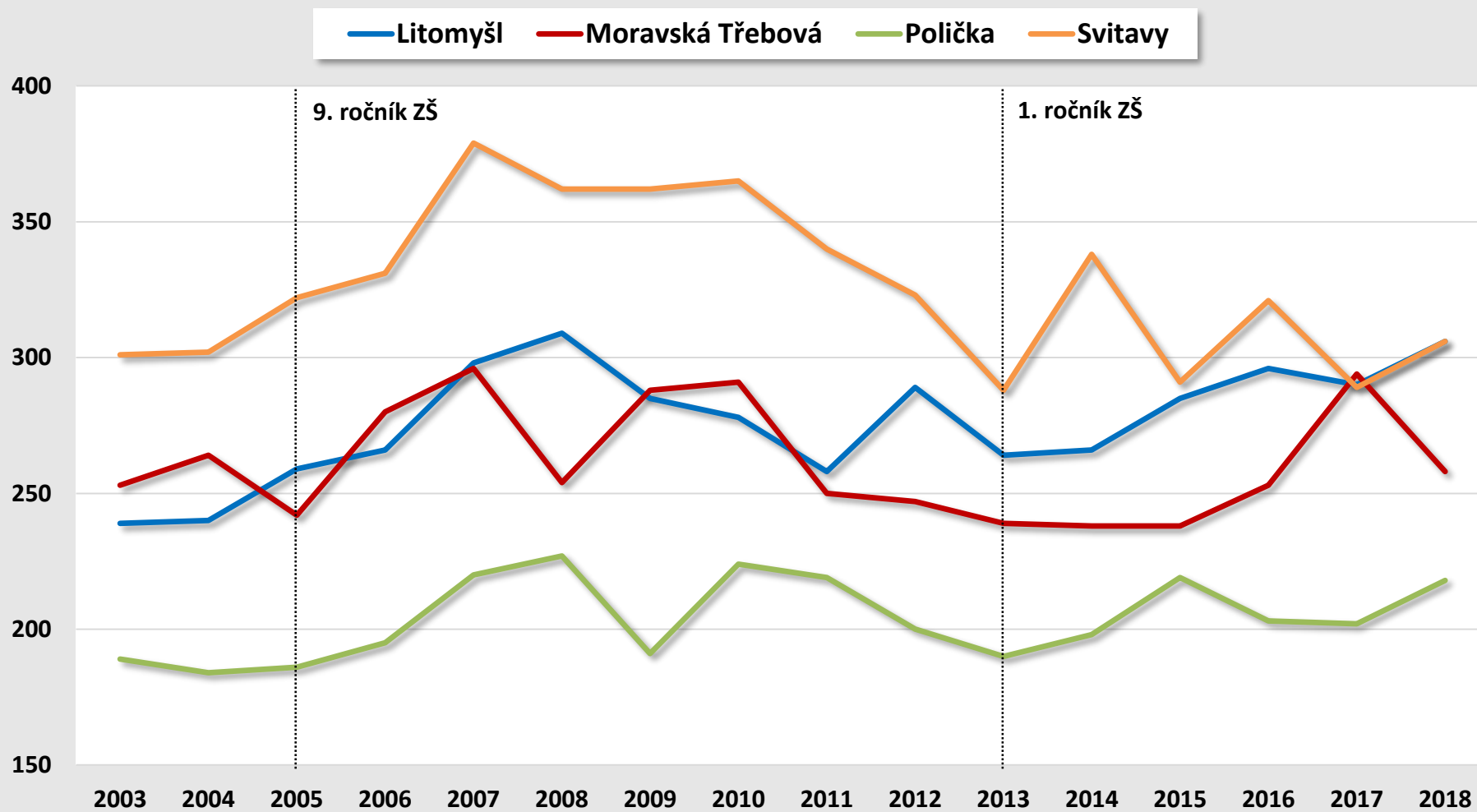


# Narození v jednotlivých ORP Pardubického kraje

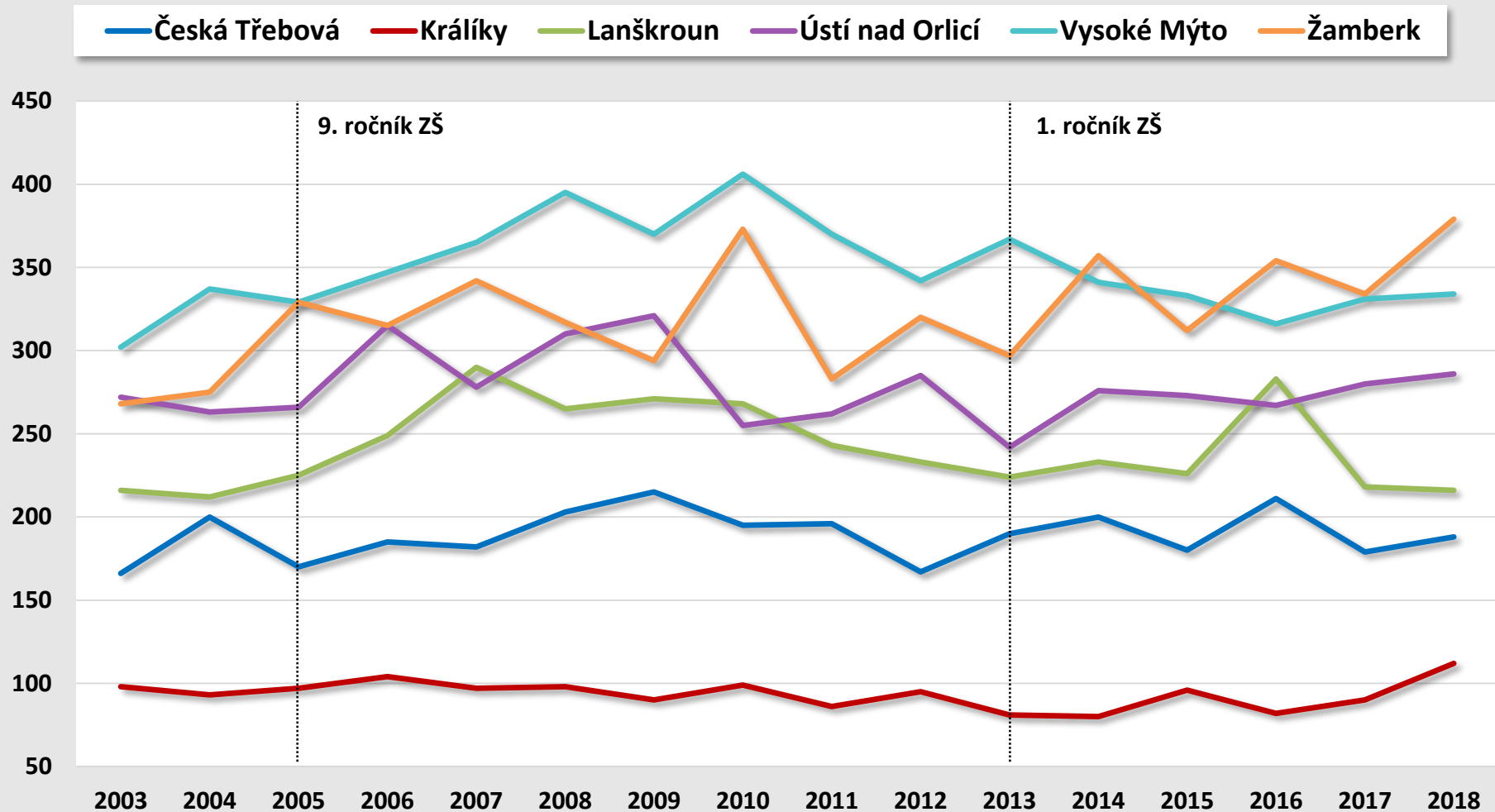




# Narození v jednotlivých ORP Pardubického kraje



# Narození v jednotlivých ORP Pardubického kraje



# Nové obory vzdělání pro školní rok 2019/2020

## Střední odborná škola a Střední odborné učiliště Lanškroun

- nový obor vzdělání **Elektrikář 26-51-H/01** v denní, dálkové a kombinované formě vzdělávání

## Střední škola obchodu, řemesel a služeb Žamberk

- nový obor vzdělání **Dopravní prostředky 23-45-M/01** v denní formě vzdělávání
- **nebude otevřen** obor vzdělání **Gastronomie 65-41-L/01**

## Střední odborné učiliště včelařské - Včelařské vzdělávací centrum, o.p.s.

- obor vzdělání **Včelař 41-51-H/02** v denní formě vzdělávání (teoretická výuka a ubytování na SŠ a VOŠ zemědělské Chrudim, praktická výuka v Nasavrkách)



# Nové obory vzdělání pro školní rok 2019/2020

## **Integrovaná střední škola Moravská Třebová**

- nové ŠVP oboru vzdělání **Hotelnictví 65-42-M/01**
  - **Zdravá výživa a sport v hotelnictví**
  - **Správa a provoz hotelů a rezidencí**

## **Gymnázium a Střední odborná škola Přelouč**

- **nebude otevřen obor vzdělání Fotograf 34-56-L/01**

## **Gymnázium a Letecká střední odborná škola Moravská Třebová**

- obor vzdělání **Technické lyceum 78-42-M/01** se zaměřením na letectví (jediný v ČR)



<https://prijimacky.ceremat.cz/>



## Jednotná přijímací zkouška

JPZ 2020

SPECIFIKACE POŽADAVKŮ

ÚPRAVY PODMÍNEK

TESTY A ZADÁNÍ

DATA A ANALÝZY

PRÁVNÍ PŘEDPISY

**31** říjen [Konec období pro vyhlášení prvního kola přijímacího řízení do oborů vzdělání s talentovou zkouškou](#)

**02** prosinec [Nejzazší termín pro odevzdání přihlášky do oboru s talentovou zkouškou](#)

**02** leden [Začátek období pro konání talentových zkoušek do oboru Gymnázium se sportovní přípravou](#)

Tento web používá k poskytování služeb a analýze návštěvnosti soubory cookie. Používáním tohoto webu s tím souhlasíte. [Více o cookies.](#)

[V pořádku](#)



Pardubický kraj

## Jednotná přijímací zkouška 2020

[Základní informace](#)

[Přihlášky na SŠ](#)

[Výsledky JPZ](#)

[Specifikace požadavků](#)

[Úpravy podmínek přijímacího  
řízení](#)

[Testová zadání k procvičování](#)

[Data a analýzy](#)

[Právní předpisy](#)

[Titulní stránka](#) / Jednotná přijímací zkouška 2020

## Jednotná přijímací zkouška 2020

Jednotná přijímací zkouška (dále jen JPZ nebo jednotná zkouška) v přijímacím řízení v oborech vzdělání s maturitní zkouškou je stanovena na základě § 60 odst. 5 zákona č. 561/2004 Sb., o předškolním, základním, středním, vyšším odborném a jiném vzdělávání (školský zákon), ve znění pozdějších předpisů. Podrobnosti jsou dále stanoveny prováděcím předpisem, kterým je vyhláška č. 353/2016 Sb., o přijímacím řízení ke střednímu vzdělávání, ve znění pozdějších předpisů.

Jednotná přijímací zkouška je povinnou součástí prvního kola přijímacího řízení do všech maturitních oborů. Výjimkou jsou obory s talentovou zkouškou (mimo obor Gymnázium se sportovní přípravou, toho se JPZ týká) a obory zkráceného studia podle § 85 školského zákona.

- [Zákon č. 561/2004 Sb., o předškolním, základním, středním, vyšším odborném a jiném vzdělávání \(školský zákon\), ve znění účinném od 15. 2. 2019](#) [PDF, 1,15 MB]
- [Vyhláška č. 353/2016 Sb., o přijímacím řízení ke střednímu vzdělávání, ve znění účinném od 1. 11. 2018](#) [PDF, 238 kB]

Tento web používá k poskytování služeb a analýze návštěvnosti soubory cookie. Používáním tohoto webu s tím souhlasíte. [Více o cookies.](#)

[V pořádku](#)

<https://data.ceremat.cz>



# Nové formuláře

## PŘIHLÁŠKA KE VZDĚLÁVÁNÍ – STUDIUM

### ve střední škole

Forma vzdělávání – denní

Ev. č. přihlášky (vyplní střední škola)

**A**

Vyplní uchazeč nebo  
zákonný zástupce uchazeče

podněm přístupu k informacím,  
či, ve znění pozdějších předpisů.

Příjmení uchazeče		Rodné příjmení <sup>1)</sup>
Jméno uchazeče <sup>2)</sup>		
Místo narození (město, stát)		Státní občanství
Datum narození	Rodné číslo <sup>3)</sup>	
Adresa trvalého pobytu (pobyty cizince)		Doporučení školského poradenského zařízení pro úpravu podmínek přijímání ke vzdělávání
Adresa pro doručování písemností z přijímacího řízení, pokud se nezasílají na adresu trvalého pobytu uchazeče (nebo pobytu v případě cizince), nebo datová		

Adresa trvalého pobytu (pobyty cizince)		Doporučení školského poradenského zařízení pro úpravu podmínek přijímání ke vzdělávání
Adresa pro doručování písemností z přijímacího řízení, pokud se nezasílají na adresu trvalého pobytu uchazeče (nebo pobytu v případě cizince), nebo datová schránka		
Kontakt na zákonného zástupce (telefon / e-mail)		ano <sup>8)</sup> ne <sup>8)</sup>
Kontakt na uchazeče (telefon / e-mail)		

Uvedené údaje podléhají ochraně zejména podle zákona č. 110/2019 Sb., ve znění pozdějších předpisů, a zákona č. 365/2000 Sb., o informacích s

Zákonný zástupce uchazeče <sup>10)</sup>	Datum narození
Jméno a příjmení (tiskacím písmem)	Podpis zástupce
Adresa trvalého pobytu (pobyty), pokud se liší od adresy trvalého pobytu uchazeče	

**Poznámka:** Údaje z přihlášky jsou zpracovány v registru uchazečů podle § 60b odst. 3 školského zákona.

**Závěr o zdravotní způsobilosti ke vzdělávání**  
pro obor vzdělání (uvede se jen kód)

Datum: \_\_\_\_\_ Razítko a podpis lékaře

**Poznámka:** Závěr o zdravotní způsobilosti uchazeče ke vzdělávání v daném oboru vzdělání, pokud je u něj stanovena, se předkládá podle § 59 odst. 1 a § 80a odst. 3 školského zákona (zákon č. 561/2004 Sb.). Dokládá se jen u oborů vzdělání, kde je stanoveno zdravotní omezení nařízením vlády č. 211/2010 Sb. V případě potřeby je možné přiložit lékařský posudek podle zákona č. 373/2011 Sb., o specifických zdravotních službách, ve znění pozdějších předpisů.

- Vysvětlivky:**
- 1) Uvede se pouze v případě, pokud se liší od příjmení stávajícího.
  - 2) Popřípadě jména.
  - 3) RČ uvede uchazeč hlásící se na obor s maturitní zkouškou, kde bude konat jednotnou zkoušku. Pokud mu nebylo mu RČ přiděleno, uvede datum narození.
  - 4) ŠVP = školní vzdělávací program se uvádí v případě stejných oborů, ale odlišných ŠVP v rámci jedné školy.
  - 5) Údaje o škole/školách, na které uchazeč podává 2 přihlášky v prvním kole přijímacího řízení (v dalších kolech se v přihlášce uvádí jen jedna škola).
  - 6) Uvádí se v případě přijímání do vyššího než prvního ročníku SŠ (§ 83 školského zákona).
  - 7) V případě, že uchazeč již podal pro daný termín přihlášku na obor Gymnázium se sportovní přípravou a tudíž na této škole koná jednotnou zkoušku, zvolí NE při podání přihlášky na obor s maturitní zkouškou bez talentové zkoušky. V opačném případě koná jednotnou zkoušku na škole uvedené na této přihlášce.
  - 8) Nehodí se škrtně.
  - 9) Uvádí se jeden z termínů školní přijímací zkoušky (nikoli jednotné zkoušky), je-li pro první kolo přijímacího řízení stanovena ředitelem školy podle § 60 odst. 3 písm. a) školského zákona.
  - 10) PR podání přihlášky podle § 80a odst. 1 školského zákona za nezletilého uchazeče, nebo na základě plné moci (příloha přihlášky).



Pardubický kraj

# Přihláška ke vzdělávání

- v prvním kole přijímacího řízení může uchazeč podat nejvýše
  - **dvě přihlášky** do oborů vzdělání s **talentovou zkouškou a**
  - **dvě přihlášky** do oborů vzdělání **bez talentové zkoušky**
- **přihlášku podává** uchazeč řediteli střední školy pro první kolo přijímacího řízení **do**
  - **30. listopadu** pro obory vzdělání s talentovou zkouškou  
(**v tomto šk. roce do 2. prosince 2019**)
  - **1. března** pro obory vzdělání bez talentové zkoušky  
(**v tomto šk. roce do 2. března 2020**)





# Přijímací zkoušky

- v 1. kole přijímacího řízení **do oborů vzdělání s maturitní zkouškou** (ve všech formách vzdělávání, včetně nástavbového studia, ve středních školách všech zřizovatelů) se koná **jednotná přijímací zkouška** z českého jazyka a literatury a z matematiky
- **výjimkou jsou** pouze **obory vzdělání s talentovou zkouškou ze skupiny 82** Umění a užité umění a **zkrácené studium** pro získání středního vzdělání s maturitní zkouškou
- ředitel školy může stanovit i **školní přijímací zkoušku** (stanoví dva termíny jejího konání)
- přípravu zadání testů, jejich distribuci a hodnocení výsledků zajišťuje Centrum pro zjišťování výsledků vzdělávání (**Cermat**)



# Přijímací zkoušky

- každý uchazeč **může jednotné přijímací zkoušky konat dvakrát**
  - v prvním stanoveném termínu ve škole uvedené na přihlášce v prvním pořadí
  - ve druhém stanoveném termínu ve škole uvedené na přihlášce ve druhém pořadí
- uchazeč, který se pro vážné důvody k řádnému termínu přijímací zkoušky nedostaví a svoji neúčast **písemně nejpozději do 3 dnů omluví** řediteli školy, ve které ji měl konat, koná zkoušku **v náhradním termínu**



# Termíny konání přijímacích zkoušek

- **přijímací zkoušky** v 1. kole přijímacího řízení se mohou konat:
  - od **12. dubna** do **28. dubna** do **oborů vzdělání s maturitní zkouškou**
  - od **22. dubna** do **30. dubna** do **ostatních oborů vzdělání**
- **jednotné zkoušky** se konají v termínech stanovených MŠMT

## Jednotné přijímací zkoušky

Studium	1. řádný termín	2. řádný termín	Náhradní termín
Čtyřleté	<b>14. 4. 2020</b>	<b>15. 4. 2020</b>	<b>13. a 14. 5. 2020</b>
Šestileté a osmileté	<b>16. 4. 2020</b>	<b>17. 4. 2020</b>	<b>13. a 14. 5. 2020</b>



# Přihlašování ke vzdělávání

- pokud se uchazeč hlásí na dvě střední školy (popř. dva různé obory vzdělání či různá zaměření ŠVP na téže škole), **na přihlášce** ke vzdělávání v 1. kole přijímacího řízení **uvede obě školy** (popř. obory či zaměření)
- **pořadí**, ve kterém uchazeč uvede zvolené střední školy, **určuje**, ve které škole bude konat **jednotné zkoušky v 1. a ve 2. termínu**
- vyplněné přihlášky **odevzdá uchazeč na obě střední školy**, na které se hlásí; na obou přihláškách uchazeč **dodrží stejné pořadí středních škol** (oborů vzdělání)
- pokud se uchazeč hlásí na dva různé obory vzdělání na téže škole, odevzdá řediteli této školy také dvě přihlášky (i když jsou identické)



# Přihlašování ke vzdělávání

- **rodné číslo** uvádí uchazeč **pouze** na přihlášce ke vzdělávání **v oboru vzdělání**, do kterého se konají jednotné přijímací zkoušky
- kolonku **Jednotná zkouška – ano – ne vyplňuje** na přihlášce do oboru vzdělání s maturitní zkouškou bez talentové zkoušky **pouze** uchazeč, **který se přihlásil také do oboru vzdělání Gymnázium se sportovní přípravou**
- pokud se uchazeč **hlásí** do oboru vzdělání **Gymnázium se sportovní přípravou**, **koná vždy jednotnou zkoušku na této škole** (i v případě, že neuspěje u talentové zkoušky)
- výsledek jednotných zkoušek do oboru vzdělání Gymnázium se sportovní přípravou bude zpřístupněn Cermatem i školám, do jejichž oborů vzdělání s maturitní zkouškou bez talentové zkoušky se uchazeč přihlásil



# Specifikace jednotných zkoušek

- v testech jsou zastoupeny úlohy uzavřené i otevřené, včetně úloh z konstrukční geometrie
- **povolené pomůcky** – modře či černě písíčí propisovací tužka, rýsovací potřeby; kalkulačka a tabulky nejsou povoleny
- **chybné odpovědi nejsou penalizovány**
- střední školy budou organizovat **přijímací zkoušky nanečisto**

Zkušební předmět	Časový limit	Maximální počet bodů
Český jazyk a literatura	<b>60 minut</b>	<b>50</b>
Matematika	<b>70 minut</b>	<b>50</b>



# Hodnocení uchazečů v rámci 1. kola přijímacího řízení

- **uchazeči budou hodnoceni na základě:**
  - výsledků dosažených v jednotných zkouškách
  - hodnocení na vysvědčeních z předchozího vzdělávání
  - výsledku talentové zkoušky či školní přijímací zkoušky
  - **případně** dle dalších skutečností, které osvědčují vhodné schopnosti, vědomosti a zájmy uchazeče
- pokud uchazeč koná jednotnou zkoušku dvakrát, do hodnocení přijímacího řízení se mu **započte lepší výsledek z každého testu**
- **hodnocení jednotných testů** z českého jazyka a z matematiky se na celkovém hodnocení uchazeče v rámci přijímacího řízení bude podílet **minimálně 60 %**, respektive **40 %** u oboru vzdělání **Gymnázium se sportovní přípravou**



# Hodnocení uchazečů v rámci 1. kola přijímacího řízení

- podmínkou pro přijetí uchazeče ke vzdělávání **ve středních školách zřizovaných Pardubickým krajem** bude, aby **v součtu bodů z obou testů** dosáhl následující minimální hranice:

## Čtyřleté studium

- **Gymnázium** – min. **35 bodů** ze 100 možných
- **Gymnázium se sportovní přípravou** – min. **25 bodů** ze 100 možných
- **ostatní obory vzdělání** s maturitní zkouškou – min. **20 bodů** ze 100 možných

## Osmileté studium

- **Gymnázium** – min. **30 bodů** ze 100 možných





# Výsledky přijímacího řízení

- ředitel střední školy zveřejní **seznam přijatých uchazečů** a nepřijatým uchazečům odešle **rozhodnutí o nepřijetí** v období **od 22. dubna do 30. dubna**
- Cermat dodá **výsledky jednotných testů** středním školám **nejpozději do 28. dubna**
- ředitel školy ukončí hodnocení uchazečů **do 2 pracovních dnů po zpřístupnění hodnocení** uchazeče Cermatem, případně do 2 pracovních dnů po dni konání školní přijímací zkoušky
- **odvolání** proti rozhodnutí ředitele školy lze podat **ve lhůtě 3 pracovních dnů** ode dne doručení rozhodnutí



# Přijímání do oborů vzdělání s talentovou zkouškou

- talentová zkouška se koná
  - od **2. ledna do 15. února** – Gymnázium se sportovní přípravou
  - od **15. ledna do 31. ledna** – Konzervatoř
  - od **2. ledna do 15. ledna** – ostatní obory vzdělání
- sdělení o výsledku talentové zkoušky zašle ředitel
  - **do 20. února** – Gymnázium se sportovní přípravou
  - **do 20. ledna** – ostatní obory vzdělání
  - ředitel konzervatoře nezasílá
- ředitel školy zveřejní **seznam přijatých uchazečů** a nepřijatým uchazečům odešle **rozhodnutí o nepřijetí** v období **od 5. února do 15. února**, do oboru vzdělání **Gymnázium se sportovní přípravou od 22. dubna do 30. dubna**



# Další kola přijímacího řízení

- **počet přihlášek** v dalších kolech přijímacího řízení do oborů vzdělání s talentovou zkouškou i bez talentové zkoušky **není omezen**
- na přihlášku uchazeč **vyplňuje pouze jednu zvolenou střední školu**
- v dalších kolech přijímacího řízení **nebudou uchazeči konat jednotné přijímací zkoušky**
- způsob hodnocení uchazečů v dalších kolech přijímacího řízení stanoví ředitel střední školy



# Zápisový lístek

- zápisový lístek je platný **pro školní rok, pro který je uchazeč přijímán** a který se vyznačí nad jméno a příjmení uchazeče
- zápisový lístek odevzdá uchazeč (zákonný zástupce) nejpozději **do 10 pracovních dnů** ode dne oznámení rozhodnutí o přijetí ke vzdělávání
- **Ihůta** pro odevzdání zápisového lístku **začíná** běžet **dnem následujícím po dni zveřejnění seznamu** přijatých uchazečů



# Zápisový lístek

- **zápisový lístek**, který uchazeč již odevzdal, **může vzít zpět** v případě, že:
  - jej chce uplatnit ve škole, na kterou byl **přijat na základě odvolání**
  - **odevzdal-li jej v oboru vzdělání s talentovou zkouškou** (včetně konzervatoře) a následně byl přijat do oboru vzdělání bez talentové zkoušky
- v případě souběhu způsobů, kdy lze vzít zápisový lístek zpět, **lze uvést údaje o zápisu uchazeče na další školu na druhé straně tiskopisu zápisového lístku**



# Zápisový lístek

- uchazeč, který **je žákem základní školy**, obdrží zápisový lístek **na této základní škole**
- **v ostatních případech** (žáci víceletých gymnázií a jiných středních škol, uchazeči, kteří nejsou žáky žádné školy...) vydá zápisový lístek **krajský úřad** příslušný podle místa trvalého pobytu uchazeče
- v případě ztráty nebo zničení zápisového lístku **vydává náhradní zápisový lístek orgán, který vydal původní zápisový lístek**



# Informace k přijímacímu řízení

- informace k přijímacímu řízení jsou průběžně zveřejňovány na Školském portálu Pardubického kraje ([www.klickevzdelani.cz](http://www.klickevzdelani.cz)), na stránkách Pardubického kraje, MŠMT ([www.msmt.cz](http://www.msmt.cz)) a Cermatu ([www.ceremat.cz](http://www.ceremat.cz))

